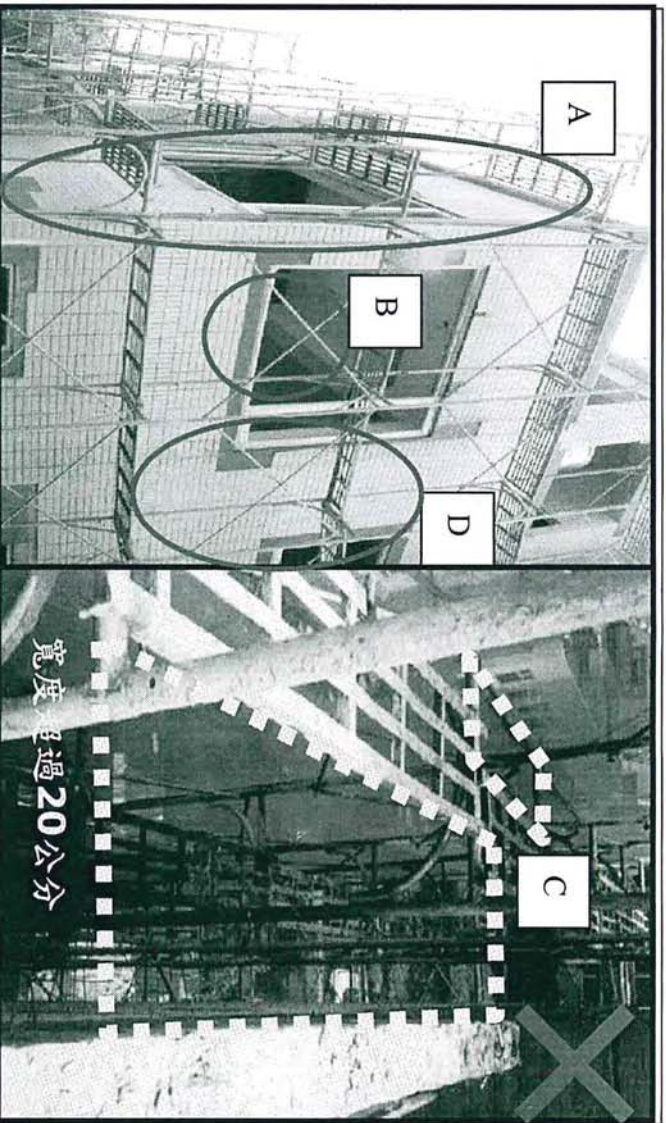
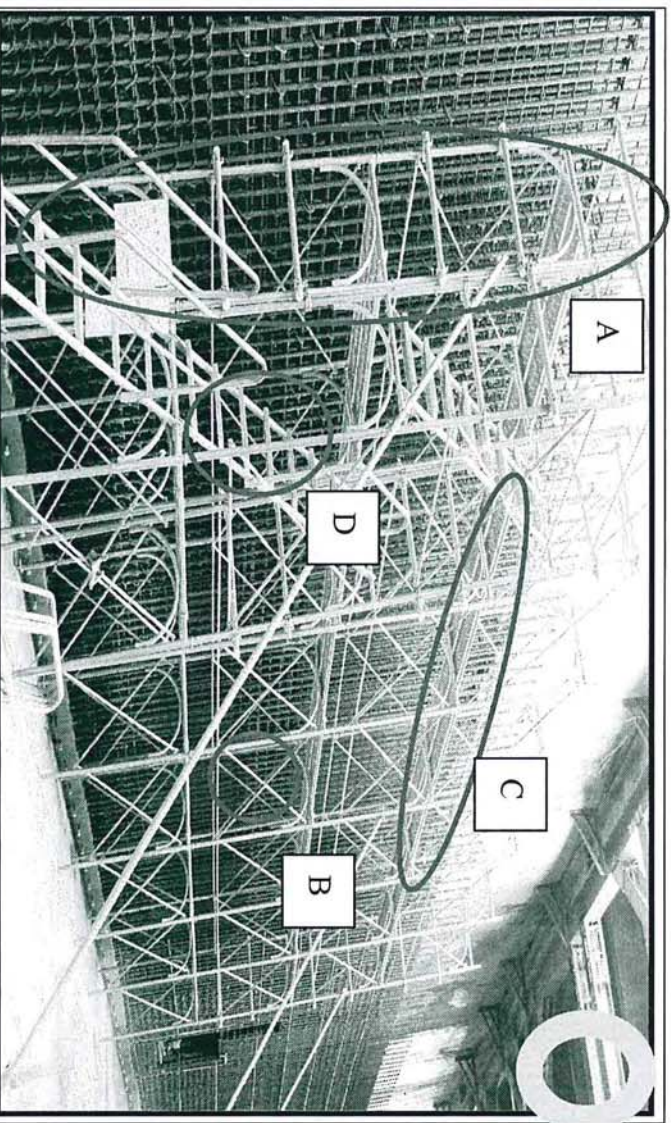


施工架檢查重點

墜落危害預防

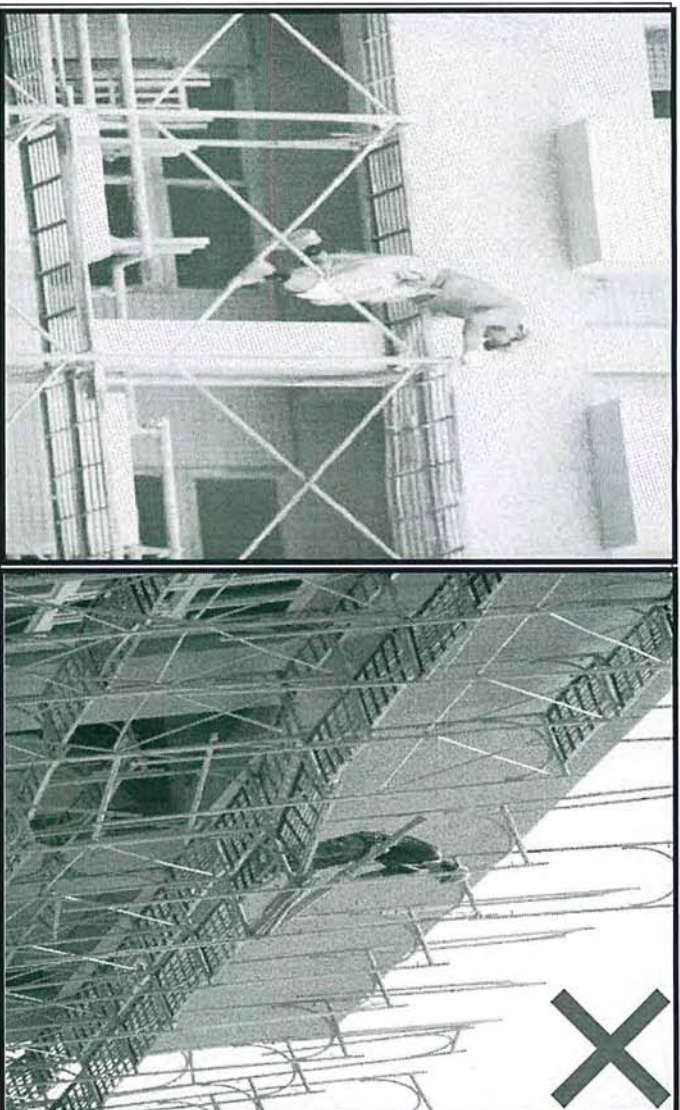


說明	<p>A 施工架立架端部未設防墜設施(警 19、設 224)</p> <p>B 施工架內外側未設置交叉拉桿、下橫桿(警 19、設 224)</p> <p>C 施工架腳踏板寬度不足，開口處(以 20 公分計)未防護(警 19、設 224)</p> <p>D 高差 1.5 公尺以上未設置安全上下設備(設 228)</p>
----	---



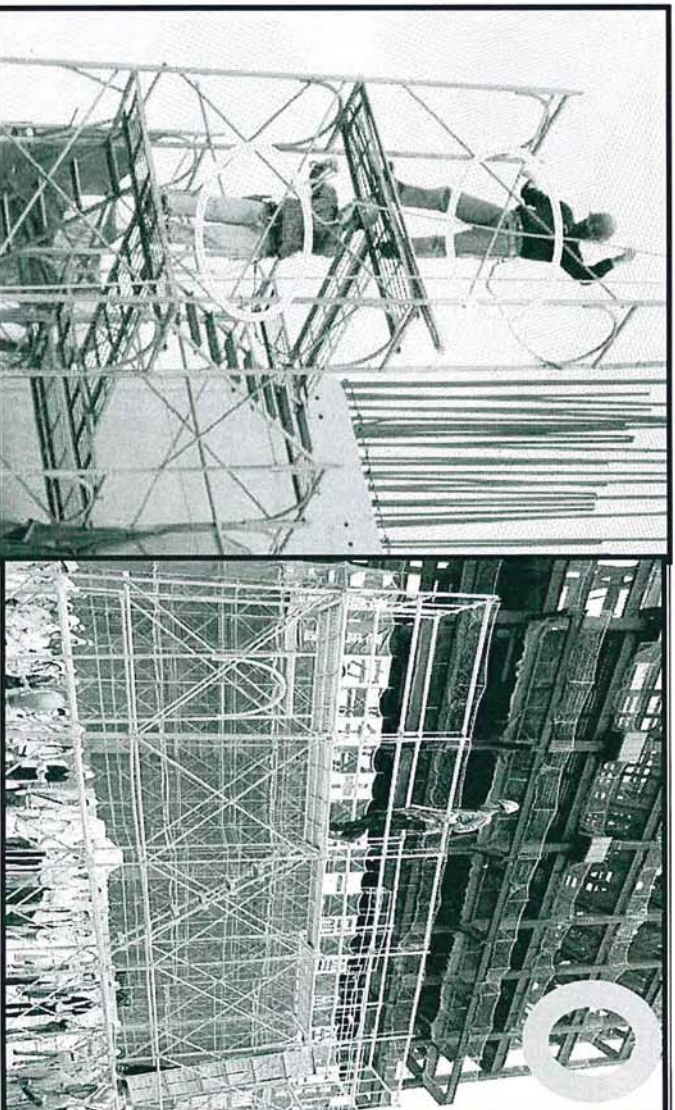
說明	<p>A 施工架立架端部設置防墜設施(警 19、設 224)</p> <p>B 施工架內外側設置交叉拉桿、下橫桿(警 19、設 224)</p> <p>C 工作台鋪滿密接踏板使無墜落之虞(開口小於 20CM)(警 19、設 224)</p> <p>D 高差 1.5 公尺以上設置安全上下設備(設 228)</p>
----	--

施工架檢查重點 倒塌危害預防



說明

施工架組拆作業未使用安全帶(設 281)



說明

施工架組拆作業使用安全帶或使用安全工法(設 281)

施工架檢查重點

倒塌危害預防



說明

施工架基礎面未平整未夯實緊密鋪墊材 (警 45)

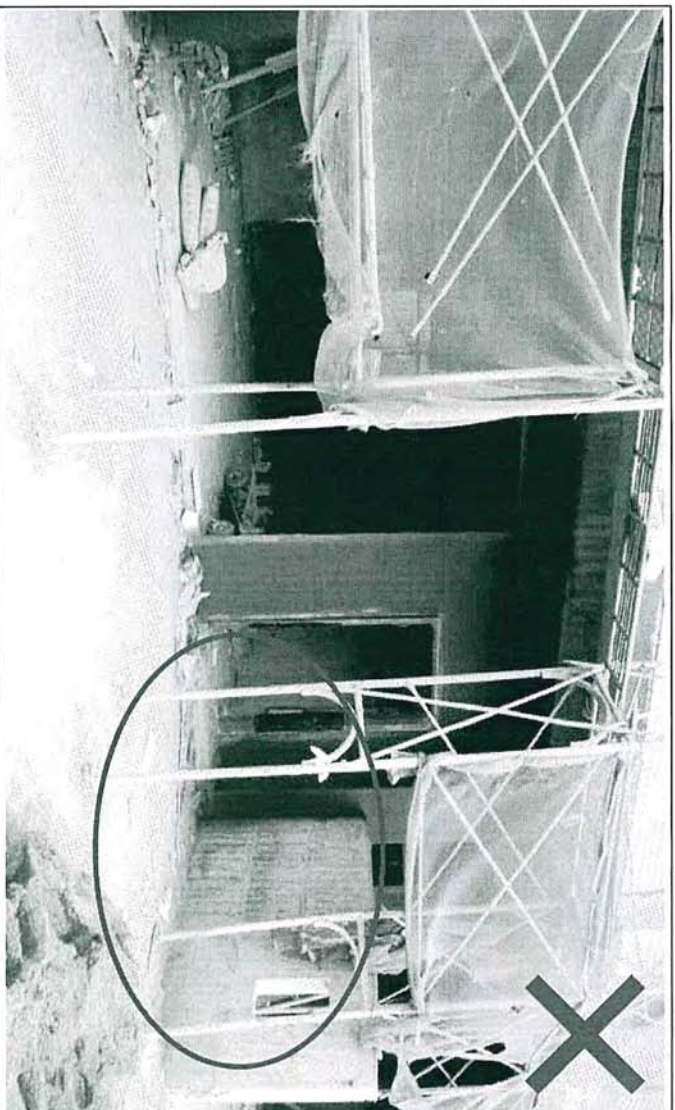


說明

施工架基礎面平整夯實緊密並鋪墊材 (警 45)

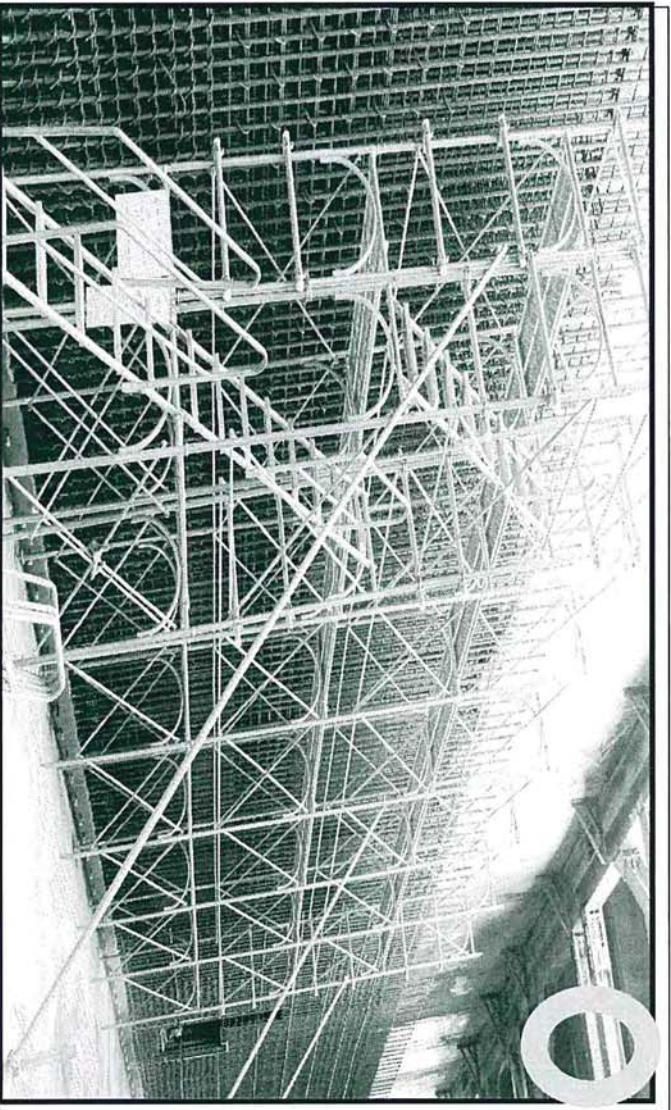
施工架檢查重點

倒塌危害預防



說明

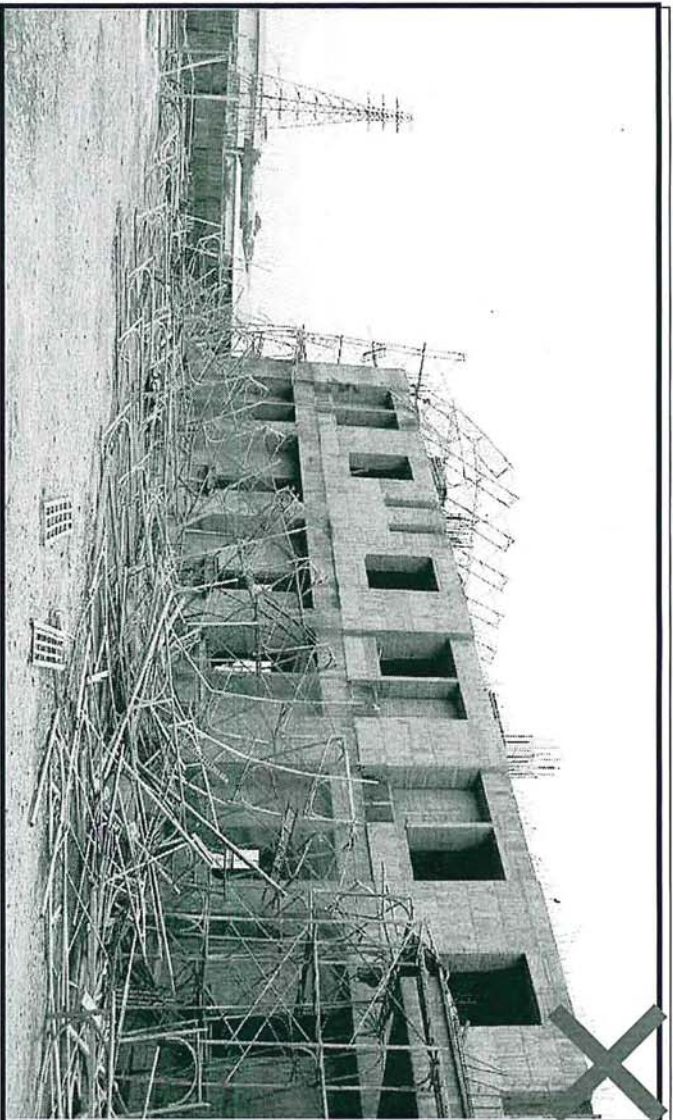
施工架內外側未設置交叉拉桿(營 59-1)



說明

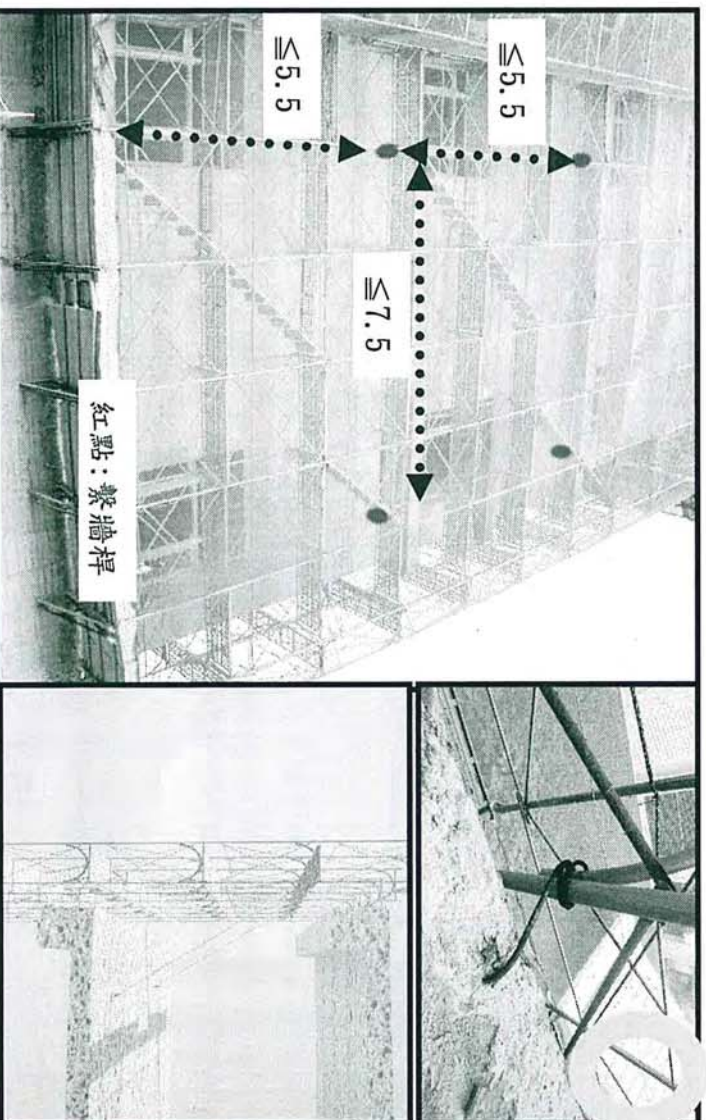
施工架設置斜撐、內外側設置交叉拉桿(營 45-2、營 59-1)

施工架檢查重點 倒塌危害預防



說明

未於適當距離內與構造物妥實連接(未設置繫牆桿)(營 45-3)

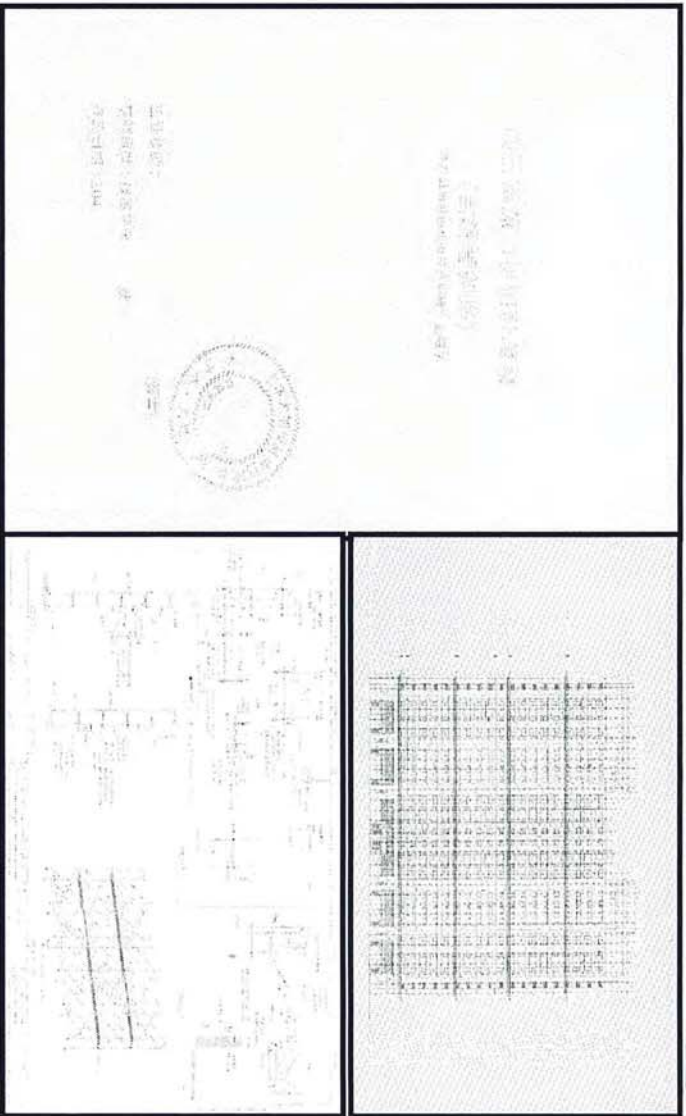


說明

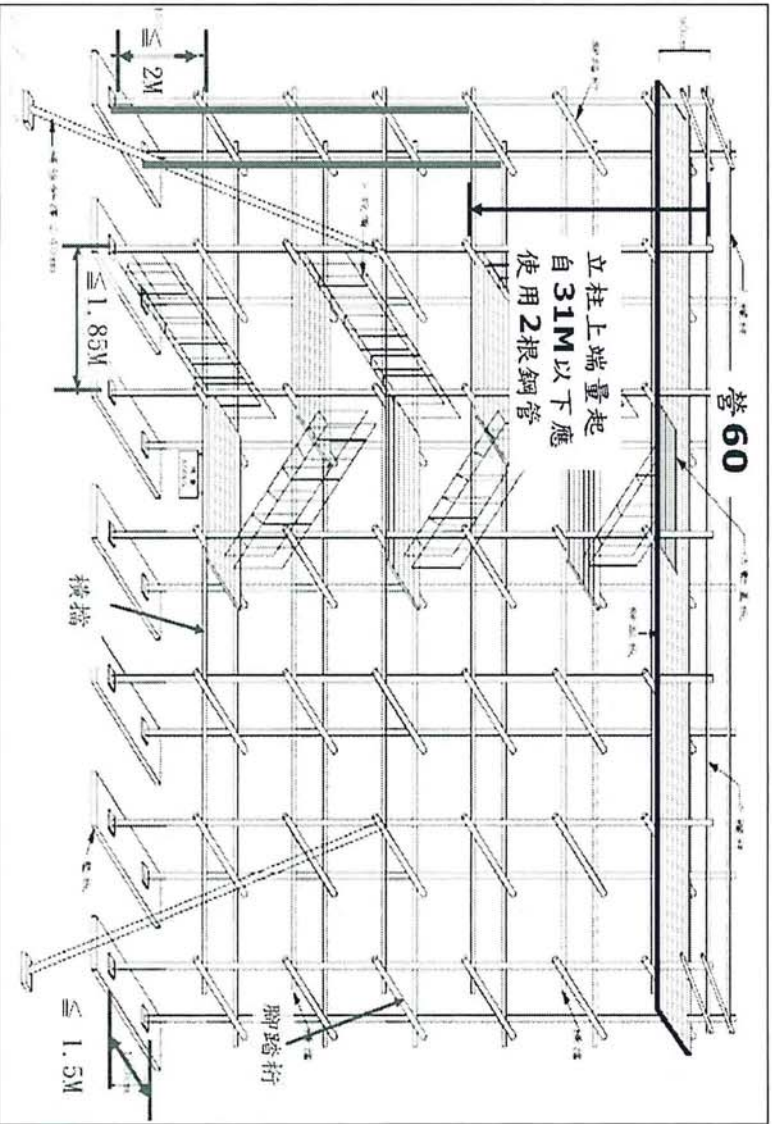
施工架於適當距離(垂直不超過 5.5 公尺，水平不超過 7.5 公尺)內與構造物妥實連接(營 45-3)

施工架檢查重點

倒塌危害預防



說明
 高度 5 公尺以上施工架由專業人員簽章確認計算書及施工圖說，並建立按圖施作查驗機制 (管 40)



說明
 單管施工架於構築規定(管 60)